

lextra.news

(<https://www.lextra.news>)

Portale d'Informazione, Sport, Cultura, Costume

Questo sito utilizza i cookies (Informazioni che i siti web memorizzano sul computer dell'utente di Internet durante la navigazione, per motivi tecnici o per profilazione.)

Maggiori informazioni

Accetto l'utilizzo dei cookies

Santa Severa, il 17 giugno al Castello la seconda edizione del "Trofeo la Dolce Vita" (<https://www.lextra.news/santa-severa-il-17-giugno-al-castello-la-seconda-edizione-del-trofeo-la-dolce-vita/>)

Publicato il 13 giugno 2018, 16:20 (<https://www.lextra.news/santa-severa-il-17-giugno-al-castello-la-seconda-edizione-del-trofeo-la-dolce-vita/>)



(<https://www.facebook.com/castraedilizia/>)

Riceviamo e pubblichiamo

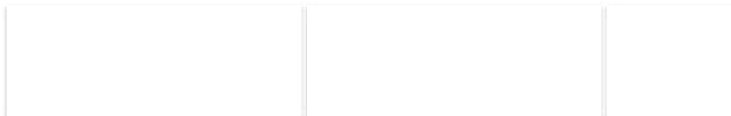
(https://www.lextra.news/?attachment_id=77942) Il 17 giugno al Castello di Santa Severa, torna il "Trofeo la Dolce Vita" per la 2° Edizione del Circuito Storico Santa Marinella, con un tributo a Guglielmo Marconi. La manifestazione che si svolgerà dal 15 al 17 giugno 2018, è organizzata dal Circuito Storico di Santa Marinella, con il patrocinio di Fondazione Bambin Gesù onlus e Rai, in collaborazione con Regione Lazio, LAZIOcrea, Mibact, Comune di Santa Marinella e Coopculture, e la madrina d'eccezione sarà la Principessa Elettra Marconi. Ci sarà anche l'Alfa Romeo 1750 6C GS Sport Zagato sulla quale correvano Tazio Nuvolari e, ancora, la tristemente nota Porsche 550 RS Spyder sulla quale perse la vita Steve McQueen, la Jaguar XK 150 OTS appartenuta a Grace Kelly, nonché tanti esemplari unici Lancia, Alfa Romeo e Porsche.



L'evento è a sostegno della Fondazione Bambin Gesù onlus per la quale sarà organizzata una raccolta fondi. Il Trofeo d'Auto d'Epoca "La Dolce Vita", consisterà in una prova di regolarità alla quale parteciperanno circa 40 auto immatricolate tra il 1920 e il 1968 che percorreranno un circuito organizzato in settori che toccheranno Santa Severa (zona del Castello), le città di Santa Marinella, Civitavecchia, Tolfa e Bracciano. La premiazione delle autovetture avverrà domenica 17 giugno presso il chiostro del Castello di Santa Severa dove si potranno ammirare i modelli esposti e richiedere un annullo filatelico di Poste italiane con un francobollo dedicato al tema della manifestazione.

A supporto della gara ci sarà il Vespa Club di Santa Marinella di Giancarlo Fiorucci che, con una decina di modelli anni '50/ '60, accompagnerà le auto durante alcune porzioni del percorso. Il week-end sarà all'insegna della cultura, della storia e della moda, potendo godere della splendida cornice che offre il territorio. Perché oltre alle autovetture e alla gara, saranno organizzate mostre d'arte fotografica e sfilate di moda ispirate agli anni '20/ '60.

Il pomeriggio di sabato 16 giugno al Porto Turistico di Santa Marinella dalle ore 16:00 il concessionario Centri Porsche di Roma - Autocentri Balduina, metterà a disposizione due modelli Porsche per un test drive. Il trofeo per la categoria "Best Of Show" sarà un'opera del designer Stefano Notargiacomo e un'opera dell'Artista Bruno Artedistora sarà consegnata a ogni equipaggio. Sarà inoltre messo in palio sempre i partecipanti un apparato cronometrico Digitech modello Borino S.



Nessun commento DISQUS (https://www.lextra.news/santa-severa-il-17-giugno-al-castello-la-seconda-edizione-del-trofeo-la-dolce-vita/#disqus_thread)

Regolamento dei commenti di L'extra.news

L'extra usa Disqus per permettere alla propria comunità di utenti di esprimere la propria opinione
Leggi il nostro [regolamento dei commenti](#) prima di commentare.



0 Commenti L'extra.news

Accedi

Consiglia Condividi

Ordina dal meno recente

Inizia la discussione...

ENTRA CON

O REGISTRATI SU DISQUS

Nome

Commenta per primo.

Iscriviti Aggiungi Disqus al tuo sito webAggiungi DisqusAggiungi Disqus' Privacy Policynormativa sulla privacyPrivacy



UN ESTATE IN GIARDINO



Tarquinia (VT)
Via Ferri
(Zona Commerciale)

20 21 22
LUGLIO

-10%
-20%
-30%
-40%

SCONTI
FINO AL
40%



(<https://www.facebook.com/centrobenedettitarquinia/>)



RE/MAX[®] BEST

OPEN HOUSE

14 Luglio 2018

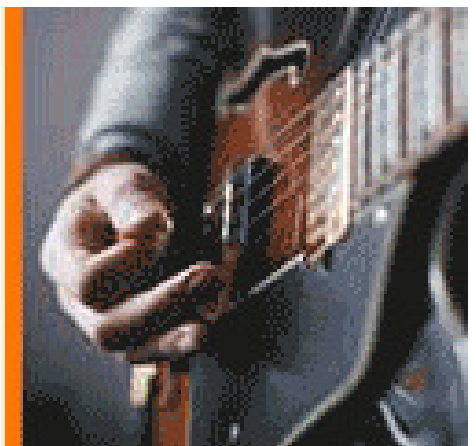
Ci trovate dalle ore 10:00 alle 13:00 e dalle 15:00 alle 18:00

(<https://www.remax.it/best>)



LA PINETA

IN ROCK



(<https://www.lextra.news/?p=49021>)



RIVA DEI TARQUINI

parco avventura

Infoline 342 33.655.67

(<http://www.parcoavventuratarquinia.it/>)



(<http://www.poderegiulio.it/>)



(<http://www.olitar.com/>)



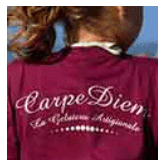
(<http://www.europing.it/>)



(<index.php?adclick=15>)



(<index.php?adclick=9>)



(<index.php?adclick=7>)



(<index.php?adclick=16>)



(<index.php?adclick=10>)



(<index.php?adclick=18>)



(<index.php?adclick=17>)



(<index.php?adclick=14>)



(<http://www.lextra.info/category/stasera-al-cinema-etrusco/>)



(<https://www.lextra.news/?p=72581>)

**LA FOTO
PIÙ VOTATA
DEL MESE**

De Gustibus



Articoli recenti

Londra, annunciata la data della prima apertura della Elizabeth Line: tutto quanto c'è da sapere (<https://www.lextra.news/londra-annunciata-la-data-della-prima-apertura-della-elizabeth-line-tutto-quanto-ce-da-sapere/>)

8½ Festa do Cinema Italiano: dal 2 all'8 agosto appuntamento col cinema tricolore in dodici città del Brasile (<https://www.lextra.news/8%2bd-festa-do-cinema-italiano-dal-2-all-8-agosto-appuntamento-col-cinema-tricolore-in-dodici-citta-del-brasile/>)

Chiara Bordi a Miss Italia? Leggo dà notizia del benvenuto di Patrizia Mirigliani alla 17enne tarquiniese (<https://www.lextra.news/chiara-bordi-a-miss-italia-leggo-da-notizia-del-benvenuto-di-patrizia-mirigliani-alla-17enne-tarquiniese/>)

"In Musica" a Viterbo, un ciclo di concerti nei luoghi più belli del Lazio: ecco il programma (<https://www.lextra.news/in-musica-a-viterbo-un-ciclo-di-concerti-nei-luoghi-piu-belli-del-lazio-ecco-il-programma/>)

"Adotta una rotonda": Sezione Etruria propone al Comune di Tarquinia un bando per l'affidamento delle rotonde (<https://www.lextra.news/adotta-una-rotonda-etruria-oggi-propone-al-comune-di-tarquinia-un-bando-per-laffidamento-delle-rotonde/>)

luglio: 2018

L	M	M	G	V
2 (https://www.lextra.news/2018/07/02/)	3 (https://www.lextra.news/2018/07/03/)	4 (https://www.lextra.news/2018/07/04/)	5 (https://www.lextra.news/2018/07/05/)	6 (https://www.lextra.news/2018/07/06/)
9 (https://www.lextra.news/2018/07/09/)	10 (https://www.lextra.news/2018/07/10/)	11 (https://www.lextra.news/2018/07/11/)	12 (https://www.lextra.news/2018/07/12/)	13 (https://www.lextra.news/2018/07/13/)
16	17	18	19	20
23	24	25	26	27
30	31			

« Giu (<https://www.lextra.news/2018/06/>)



I sondaggi su questo sito non hanno un valore statistico, si tratta di rilevazioni non basate su un campione elaborato scientificamente. Hanno l'unico scopo di permettere ai visitatori di esprimere la propria opinione su temi di attualità.

Iscr. Trib. di Civitavecchia
R.S. n. 6/06 del 23/03/2006
Dir. Resp. Stefano Tienforti

Home (<http://www.lextra.info/>) | Chi siamo (<https://www.lextra.news/chi-siamo/>) | Collabora con noi! (<https://www.lextra.news/collabora-con-noi/>) |
Informazioni e suggerimenti (<https://www.lextra.news/informazioni-suggerimenti/>) | Note legali e di cortesia (<https://www.lextra.news/note-legali-e-di-cortesia/>) |
Pubblicità (<https://www.lextra.news/pubblicita/>) | Privacy (<https://www.lextra.news/privacy-policy/>)

Design by Patrizio Tufarolo (<https://patrizio.tufarolo.eu>) - Tutti i diritti riservati - Copyright © 2014-2018 L'extra Web - P. IVA 02179670563